



**КОМИТЕТ ИМУЩЕСТВЕННЫХ ОТНОШЕНИЙ  
АДМИНИСТРАЦИИ ПЕРМСКОГО МУНИЦИПАЛЬНОГО ОКРУГА**

**РЕШЕНИЕ**  
о размещении объектов № 2137

Пермский край  
Пермский округ

01.08.2024

Комитет имущественных отношений администрации Пермского муниципального округа разрешает Акционерному обществу «Газпром газораспределение Пермь» (ИНН 5902183841, ОГРН 2125902017723, почтовый адрес: 614000, г. Пермь, ул. Петропавловская, 43)

размещение объекта «Газопровод-ввод до границы земельного участка по адресу: Заречная ул 38, Култаево с. (газопровод давлением до 1,2 Мпа, для размещения которого не требуется разрешения на строительство)»

на землях государственная собственность на которые не разграничена

на срок 1 год

Местоположение: Пермский край, Пермский м.о., с.Култаево

Приложение: схема предполагаемых к использованию земель или части земельного участка.

Особые условия использования:

1. При размещении объекта учесть параметры ширины проезда улично-дорожной сети, во избежание сужения полосы отвода дороги.
2. Получение разрешения на производство земляных работ.

Заместитель председателя комитета



(подпись, печать)

М.В. Королева

**Схема предполагаемых к использованию земель или части земельного участка**

Объект: "Газопровод-ввод до границы земельного участка по адресу: Заречная ул 38, Култаево с"

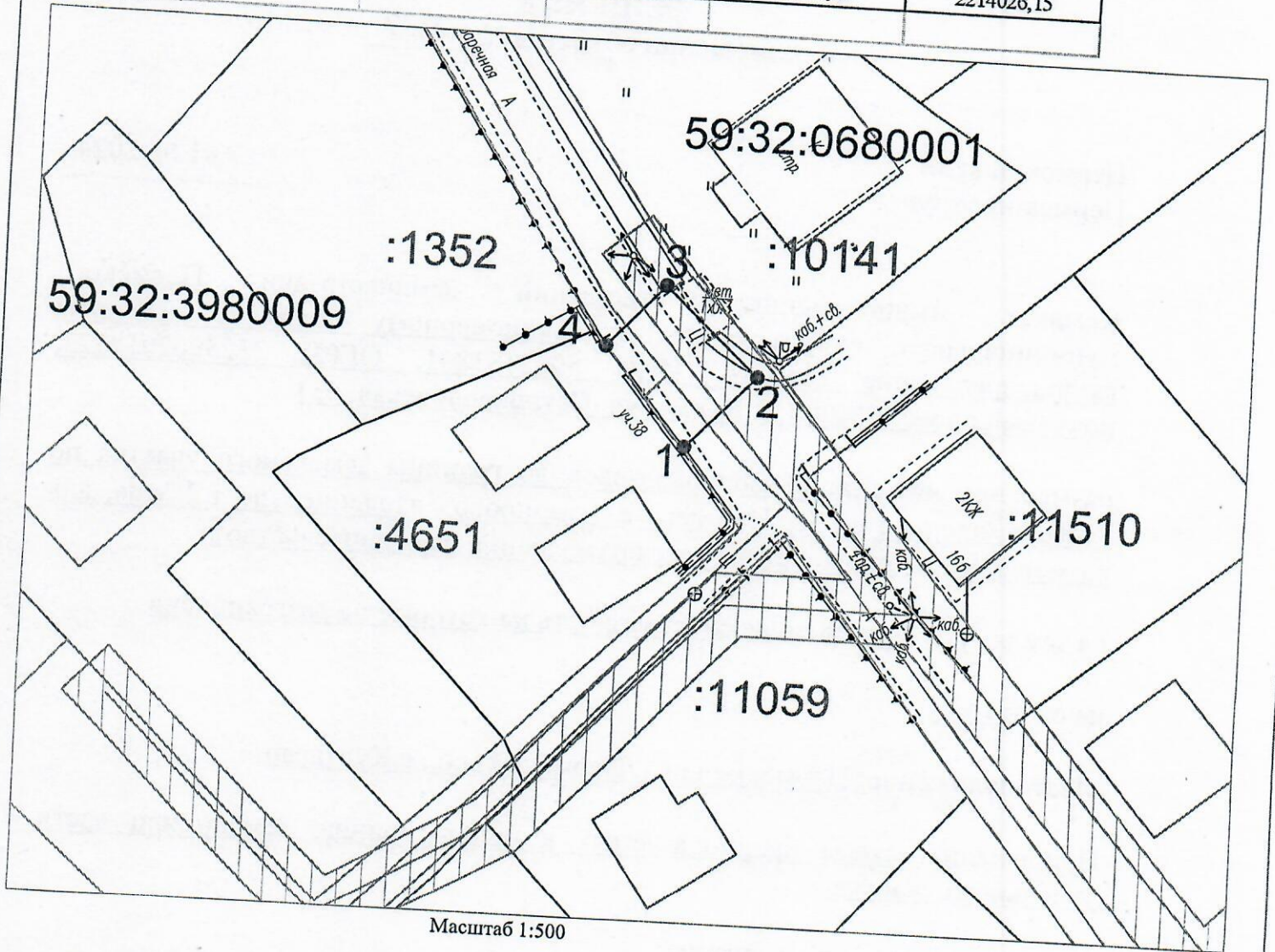
Местоположение: Пермский край, Пермский м.о., с. Култаево

Площадь земель или части земельного участка, кв.м.: 74

Категория земель: земли населённых пунктов

Вид разрешенного использования земельного участка: отсутствует

№ точки границы	Каталог координат (МСК-59), м		№ точки границы	Каталог координат (МСК-59), м	
	X	Y		X	Y
1	504756,55	2214032,54	4	504769,32	2214030,73
2	504762,50	2214038,04	5	504764,42	2214026,15



Масштаб 1:500

**Описание границ смежных землепользователей:**

от т.1 до т.4 - земли неразграниченной государственной (муниципальной) собственности;  
от т.4 до т.1 - земельный участок с кадастровым номером 59:32:10680001:4651.

**Условные обозначения:**

- граница предполагаемых к использованию земель или части земельного участка
- граница земельного участка ранее учтенного в ЕГРН
- граница кадастрового квартала
- кадастровый номер квартала
- кадастровый номер земельного участка в кадастровом квартале
- проектируемый газопровод-ввод
- существующий газопровод
- граница зоны с особыми условиями использования территории учтенная в ЕГРН

Заявитель Косачев О.В., по доверенности  
 (подпись, расшифровка подписи) № 2060 от 08.12.2023г.  
 МП Верно  
 (для юридических лиц и ИП)